

Infrações de Trânsito Cometidas no RS

SUMÁRIO

Infrações no RS por Artigo ao Ano	2
Gráfico das Infrações no RS ao Ano	5
Gráfico das Infrações no RS por Grupo ao Ano	5
Infrações no RS por Natureza ao Ano	6
Gráfico das Infrações no RS por Natureza ao Ano	6
Gráfico das Infrações no RS por Instrumento Autuador nos Últimos 12 Meses	7
Infrações no RS por Competência ao Mês	8
Infrações no RS por Local da Autuação ao Ano	12

Infrações no RS

por Artigo ao Ano

Dados até: outubro/2021 (parcial)

Artigo	2010	2011	2012	2013	2014	2015	2016	2017	2018	2019	2020	2021
218	723.439	786.123	981.573	973.514	1.414.862	1.914.441	1.979.376	1.553.023	1.411.801	988.163	989.353	1.204.461
230	211.094	224.645	248.107	271.305	253.579	211.799	194.519	181.941	195.154	205.808	179.105	199.283
181	163.963	184.327	175.482	174.198	219.143	214.238	229.239	247.678	239.942	201.954	169.989	161.843
167	108.581	127.278	126.388	114.940	116.565	100.324	119.026	101.048	100.939	106.256	123.083	121.387
233	85.615	92.539	103.268	111.305	121.428	125.535	127.461	134.979	135.306	136.782	91.211	97.900
162	64.018	75.721	88.874	95.015	89.788	190.076	201.318	256.899	277.982	238.600	102.367	220.954
257	91.185	100.698	118.748	93.610	160.878	200.819	211.873	180.809	181.321	179.246	35.708	230.384
252	92.355	103.222	95.032	84.906	94.488	75.670	79.582	87.836	91.296	80.975	79.411	77.688
208	90.677	102.033	92.652	56.209	76.522	69.656	90.449	113.742	109.944	83.371	76.870	73.224
203	50.483	54.486	54.489	54.955	42.964	28.015	28.672	25.589	24.595	23.661	24.803	22.449
164	27.140	34.524	43.027	47.905	45.384	40.207	38.758	40.951	43.622	45.130	36.854	33.750
232	27.212	30.007	31.487	33.698	29.847	25.815	21.948	10.455	9.264	9.100	6.192	3.187
244	28.771	29.875	31.085	23.833	15.981	11.801	9.330	7.005	6.473	6.206	6.555	9.114
165	9.598	17.185	23.764	21.313	23.339	21.121	21.091	21.914	21.817	24.353	16.178	13.392
195	14.819	16.357	17.627	16.769	15.855	13.981	13.094	11.047	10.936	11.391	9.165	11.680
183	16.328	15.124	15.331	14.961	13.334	8.546	23.375	22.506	14.800	12.807	10.104	9.011
250	8.994	10.993	13.822	13.397	15.262	11.321	54.799	76.105	64.292	60.657	55.216	41.797
186	11.384	13.147	14.248	12.473	11.879	9.257	9.773	10.215	10.793	11.173	10.472	9.911
207	13.701	13.439	11.192	12.297	22.340	19.913	33.741	23.857	15.553	16.083	15.249	11.465
193	10.509	13.249	10.735	11.394	13.059	7.902	9.219	10.578	9.022	8.650	6.518	7.207
184	3.659	3.474	2.991	9.344	16.338	11.274	21.317	13.552	11.813	59.931	25.539	26.810
206	8.725	7.836	7.721	7.908	9.828	7.379	8.722	7.166	8.132	7.458	7.654	7.598
175	6.866	7.638	8.598	7.743	7.800	7.021	6.872	6.612	6.601	6.082	6.961	5.778
204	4.798	7.356	7.628	7.514	7.750	7.398	8.061	4.049	2.805	3.165	3.862	3.796
231	8.629	9.206	9.245	6.937	5.857	5.843	6.255	5.205	5.662	6.460	5.376	4.848
169	6.230	6.443	5.651	6.656	11.425	9.315	11.879	9.323	11.254	11.145	10.166	6.970
168	3.849	5.324	6.073	6.432	7.254	6.586	7.756	9.539	9.376	9.818	8.732	8.810
163	6.477	6.653	6.889	6.405	5.337	5.559	6.401	6.651	6.601	6.108	3.082	3.121
182	5.801	7.156	5.361	5.216	7.177	6.242	5.587	16.326	19.848	14.970	10.462	9.087
221	5.458	5.298	4.828	4.942	4.578	4.028	3.533	3.031	3.154	2.753	2.228	2.077
185	4.789	4.451	3.266	3.990	2.521	2.256	2.719	3.793	2.964	3.139	2.060	2.208
214	3.504	5.810	4.717	3.966	4.353	3.560	4.086	5.211	5.547	8.251	3.896	3.881
196	3.801	5.396	5.628	3.935	4.653	4.525	8.938	21.210	33.383	14.876	7.131	5.406
187	3.514	4.312	3.376	3.227	3.787	2.663	3.621	13.545	9.547	5.954	5.281	3.885
170	2.079	2.613	3.088	2.878	2.694	2.185	2.156	1.871	1.827	1.531	1.561	1.383
251	1.311	1.830	2.265	2.332	5.032	3.657	2.294	734	1.582	1.110	1.523	1.430
202	2.429	2.091	2.044	2.127	2.251	1.540	1.444	1.145	965	933	716	681
209	1.205	2.266	1.913	2.088	2.486	1.011	5.420	3.515	1.551	1.257	1.756	1.345
220	1.525	2.015	2.437	1.967	2.040	1.619	1.671	1.496	1.496	2.036	2.129	2.011

Infrações no RS

por Artigo ao Ano

Dados até: outubro/2021 (parcial)

Artigo	2010	2011	2012	2013	2014	2015	2016	2017	2018	2019	2020	2021
192	1.051	2.438	3.598	1.758	2.132	2.131	2.332	3.700	3.191	2.573	1.541	1.259
166	1.017	1.747	1.574	1.600	1.209	725	576	588	498	540	430	259
239	1.583	1.891	1.481	1.254	1.787	1.467	1.371	1.413	1.167	1.047	788	714
176	794	981	1.114	1.167	1.091	849	693	633	489	487	382	304
238	1.044	1.278	1.092	995	1.188	916	908	1.033	841	801	469	476
210	723	801	1.049	944	843	702	758	805	998	1.024	416	544
211	1.156	1.663	723	873	1.141	816	1.053	926	1.008	1.345	688	797
199	1.321	1.124	927	862	979	783	820	774	707	641	731	739
191	976	971	902	679	649	824	787	669	603	652	712	667
197	804	1.151	951	649	795	771	1.241	2.935	7.946	4.065	1.063	1.127
194	566	592	525	581	764	450	486	496	562	501	446	383
253	334	414	463	581	654	604	540	633	740	455	361	449
227	731	764	705	535	566	478	516	600	700	784	636	510
237	390	341	506	483	395	466	503	437	469	422	270	322
178	272	366	494	467	515	379	387	448	437	502	409	335
180	447	562	469	466	369	294	302	275	315	316	262	260
172	429	516	547	445	451	342	426	458	487	614	640	490
215	285	409	404	366	406	275	263	378	352	374	654	723
235	562	500	486	361	376	511	542	424	717	906	859	830
189	275	276	280	333	401	202	257	295	421	315	468	364
216	261	322	306	324	305	223	244	106	97	119	127	145
173	255	274	292	274	189	192	179	216	169	150	222	132
228	218	232	304	269	154	79	906	6.890	7.027	6.774	10.405	11.041
198	152	90	342	238	192	230	475	331	441	312	221	273
223	174	341	367	229	170	182	215	220	327	799	419	592
229	347	348	365	218	179	160	143	168	124	96	104	63
236	222	227	211	210	149	122	108	108	110	118	82	79
241	152	154	149	181	113	127	68	32	22	6	9	6
225	147	134	159	166	172	120	101	88	94	123	147	104
174	164	188	163	133	126	117	254	71	137	107	395	241
234	75	95	144	94	64	75	43	49	34	27	14	20
188	116	96	79	64	42	25	26	20	19	30	16	12
224	78	119	257	57	51	45	55	38	49	38	64	51
190	33	61	54	52	59	26	43	55	36	39	28	17
171	71	69	58	51	82	94	36	58	95	70	46	55
248	79	33	29	37	50	51	42	43	33	55	73	66
179	59	50	48	34	48	22	27	26	25	26	34	19
246	18	15	15	19	18	24	8	13	5	9	18	8
201	6	10	35	15	24	13	27	29	24	35	36	35

Infrações no RS

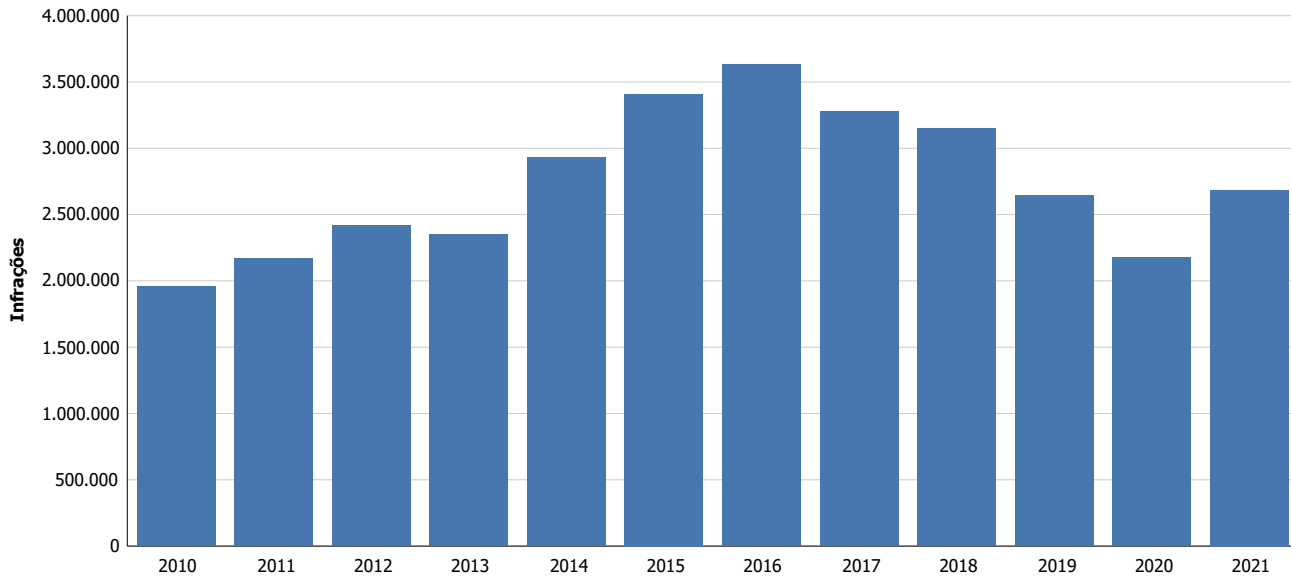
por Artigo ao Ano

Dados até: outubro/2021 (parcial)

Artigo	2010	2011	2012	2013	2014	2015	2016	2017	2018	2019	2020	2021
205	14	9	38	15	20	21	6	31	18	24	19	22
213	6	5	18	11	13	11	8	6	6	3	2	3
222	4	4	4	10	0	2	3	1	2	2	2	0
200	6	7	7	7	5	4	0	1	3	2	1	1
212	6	12	28	7	13	3	6	6	1	4	4	0
245	2	3	6	7	18	4	1	3	1	0	2	4
249	8	10	1	6	10	5	2	6	5	9	35	54
177	8	12	6	5	7	4	1	0	2	2	0	0
217	14	15	9	3	7	10	8	8	6	8	6	8
219	2	2	2	2	3	4	1	0	0	1	0	5
240	12	1	0	1	16	0	1	15	0	0	0	0
255	0	0	0	1	0	1	0	0	0	0	0	0
45	4.026	4.212	2.805	0	0	0	0	0	0	0	0	0
46	3.685	3.988	2.474	0	0	0	0	0	0	0	0	0
93	0	0	0	0	0	0	0	0	0	0	1	0
95	0	0	0	0	0	0	1	0	0	0	1	2
226	2	0	0	0	2	0	2	0	0	3	1	1
254	0	0	1	0	0	0	0	0	0	0	0	0
Total	1.959.697	2.172.063	2.417.716	2.351.743	2.928.670	3.410.079	3.633.176	3.278.709	3.150.520	2.644.698	2.179.277	2.685.823

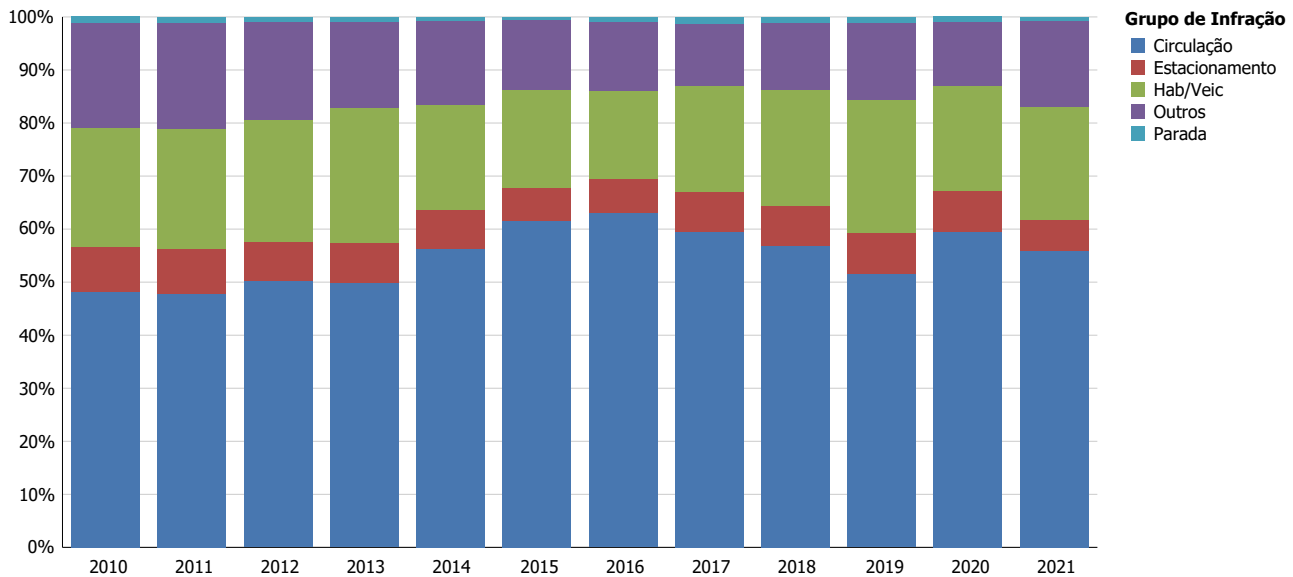
Infrações no RS

ao Ano



Infrações por Grupo no RS

ao Ano



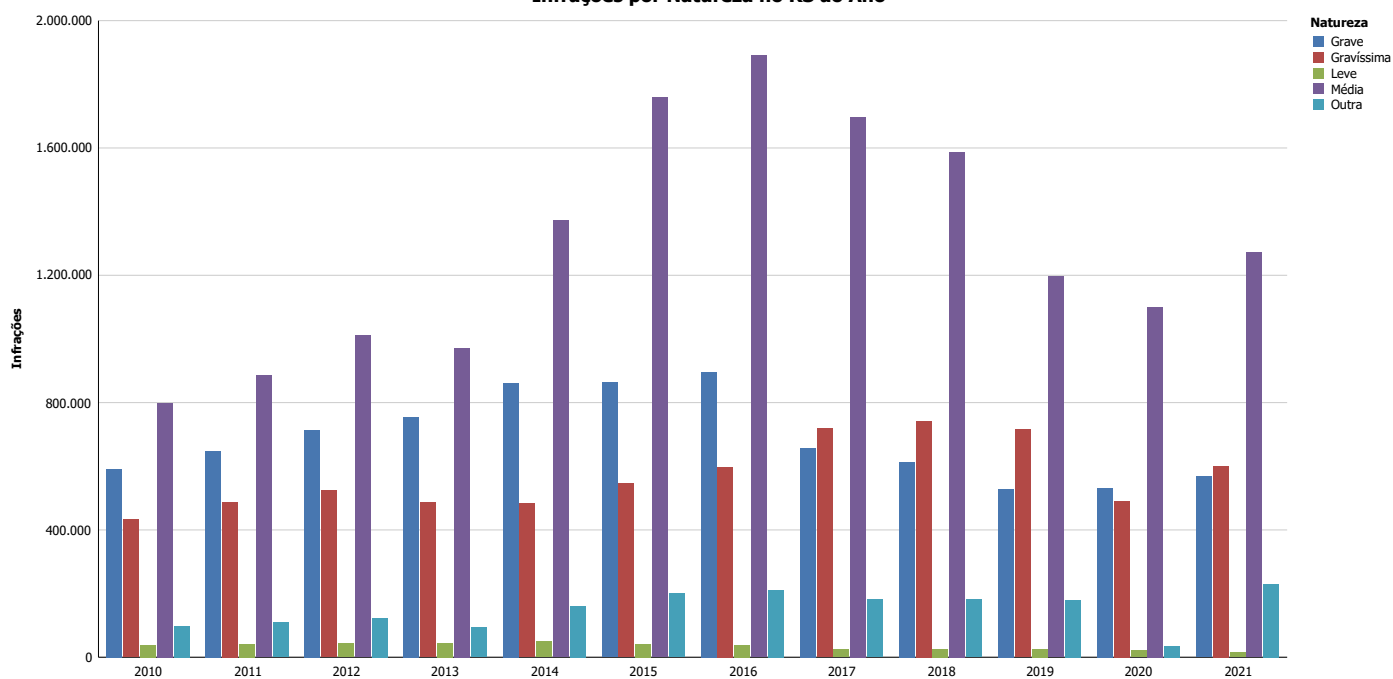
Infrações no RS

por Natureza ao Ano

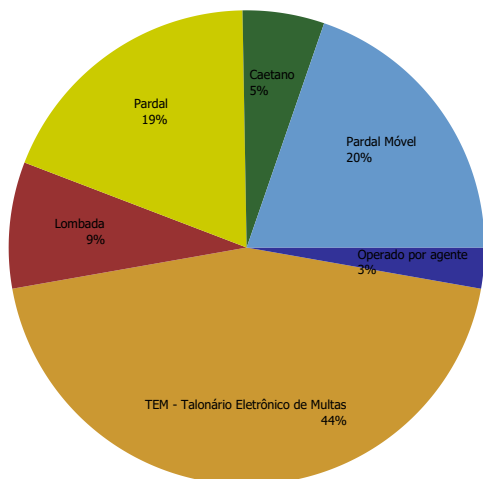
Dados até: outubro/2021 (parcial)

Natureza	2010	2011	2012	2013	2014	2015	2016	2017	2018	2019	2020	2021
Grave	590.798	648.368	714.438	755.409	862.019	863.660	895.631	657.113	614.000	527.979	531.166	568.559
Gravíssima	433.399	487.254	524.207	486.240	483.200	545.379	597.003	719.309	742.093	715.297	491.437	601.060
Leve	38.373	41.788	43.448	44.656	49.951	41.743	38.727	24.268	26.002	25.645	21.034	14.358
Média	798.231	885.755	1.011.596	971.828	1.372.622	1.758.478	1.889.941	1.697.210	1.587.104	1.196.531	1.099.930	1.271.460
Não se Aplica	0	0	0	0	0	0	0	0	0	0	0	0
Outra	98.896	108.898	124.027	93.610	160.878	200.819	211.874	180.809	181.321	179.246	35.710	230.386

Infrações por Natureza no RS ao Ano



Infrações por Instrumento de Autuação no RS - Últimos 12 Meses



Infrações no RS

por Competência ao Mês

Dados até: outubro/2021 (parcial)

Período	Federal	Estadual	Municipal	Rodov Estadual	
2010	2010/Jan	20.435	27.696	69.087	56.214
	2010/Feb	36.585	25.581	64.345	46.379
	2010/Mar	17.199	32.489	76.370	29.838
	2010/Apr	10.939	30.421	66.563	24.688
	2010/May	9.362	38.050	62.547	23.252
	2010/Jun	20.253	38.542	59.437	24.271
	2010/Jul	16.603	36.095	64.940	32.093
	2010/Aug	18.681	38.272	67.988	38.549
	2010/Sep	24.668	35.042	71.742	38.954
	2010/Oct	27.269	33.565	93.790	45.009
	2010/Nov	19.122	33.501	80.023	38.441
	2010/Dec	24.562	38.967	97.378	33.900
2011	2011/Jan	33.734	33.879	97.243	44.228
	2011/Feb	26.853	33.243	89.997	35.754
	2011/Mar	26.697	34.676	89.763	35.250
	2011/Apr	23.121	34.579	87.719	35.741
	2011/May	26.717	45.123	84.677	31.631
	2011/Jun	22.415	42.019	77.761	27.515
	2011/Jul	18.108	40.119	74.678	25.366
	2011/Aug	13.170	43.119	85.778	26.634
	2011/Sep	18.587	35.907	91.614	29.582
	2011/Oct	13.155	38.377	87.228	33.624
	2011/Nov	12.999	41.550	94.373	31.150
	2011/Dec	20.241	39.995	100.966	35.408
2012	2012/Jan	19.366	42.560	101.315	41.300
	2012/Feb	25.719	37.415	88.771	41.666
	2012/Mar	21.917	41.406	107.743	37.168
	2012/Apr	23.108	40.626	96.853	35.502
	2012/May	32.967	54.587	101.449	36.991
	2012/Jun	29.097	49.200	89.164	33.587
	2012/Jul	24.566	46.892	84.348	30.091
	2012/Aug	32.187	56.459	89.637	35.681
	2012/Sep	33.237	40.535	70.134	31.740
	2012/Oct	38.523	44.201	79.853	35.470
	2012/Nov	65.896	41.685	81.704	36.382
	2012/Dec	39.023	40.396	74.978	34.621
2013	2013/Jan	59.929	44.063	67.933	42.220
	2013/Feb	67.001	35.601	56.892	37.045
	2013/Mar	73.363	39.441	64.247	32.505

Infrações no RS

por Competência ao Mês

Dados até: outubro/2021 (parcial)

Período	Federal	Estadual	Municipal	Rodov Estadual	
2013	2013/Apr	55.928	44.701	67.640	31.569
	2013/May	49.742	52.496	60.926	34.894
	2013/Jun	37.814	45.450	54.279	33.877
	2013/Jul	43.765	50.254	66.320	36.884
	2013/Aug	50.106	42.336	63.163	33.755
	2013/Sep	44.619	39.150	69.325	32.953
	2013/Oct	36.010	42.745	82.870	40.556
	2013/Nov	30.241	38.942	75.840	37.725
	2013/Dec	34.225	41.877	87.712	40.814
2014	2014/Jan	21.116	45.620	82.721	44.136
	2014/Feb	13.457	34.856	78.866	40.053
	2014/Mar	17.367	40.062	85.001	57.098
	2014/Apr	18.020	43.798	76.919	59.404
	2014/May	26.187	50.431	75.009	73.023
	2014/Jun	24.060	48.009	65.245	54.343
	2014/Jul	81.793	58.259	80.570	71.424
	2014/Aug	91.835	52.479	81.344	63.994
	2014/Sep	75.394	46.526	83.699	52.618
	2014/Oct	65.789	49.867	100.250	59.700
	2014/Nov	89.786	45.706	88.570	53.599
	2014/Dec	115.313	50.971	100.380	94.003
2015	2015/Jan	132.162	57.262	78.015	96.356
	2015/Feb	80.924	48.806	71.666	75.379
	2015/Mar	86.293	57.814	91.894	78.868
	2015/Apr	86.869	73.341	93.424	75.347
	2015/May	68.913	69.039	89.718	71.887
	2015/Jun	63.902	64.766	73.570	70.690
	2015/Jul	64.118	72.391	61.994	52.910
	2015/Aug	68.955	48.620	70.867	52.184
	2015/Sep	76.251	44.238	62.315	47.230
	2015/Oct	81.514	48.113	65.590	66.240
	2015/Nov	68.366	50.327	69.106	69.658
	2015/Dec	95.227	52.800	77.152	87.008
2016	2016/Jan	104.746	50.664	74.201	89.510
	2016/Feb	95.647	49.115	74.938	90.102
	2016/Mar	82.645	55.548	86.654	93.854
	2016/Apr	68.269	60.576	88.980	72.830
	2016/May	58.942	71.199	97.956	79.447
	2016/Jun	62.951	57.628	96.056	76.613

Infrações no RS

por Competência ao Mês

Dados até: outubro/2021 (parcial)

Período	Federal	Estadual	Municipal	Rodov Estadual	
2016	2016/Jul	72.192	64.496	91.940	77.009
	2016/Aug	69.680	57.785	99.492	71.390
	2016/Sep	74.452	68.863	89.860	68.010
	2016/Oct	78.644	54.998	88.996	71.218
	2016/Nov	77.205	57.429	87.547	70.744
	2016/Dec	77.081	53.781	87.436	83.857
2017	2017/Jan	100.702	59.136	83.858	84.980
	2017/Feb	97.625	47.807	77.153	74.568
	2017/Mar	69.834	65.001	93.297	51.778
	2017/Apr	66.452	60.605	83.570	55.573
	2017/May	57.724	71.968	93.230	48.907
	2017/Jun	54.898	71.206	90.142	45.494
	2017/Jul	49.740	62.775	96.326	55.681
	2017/Aug	48.362	70.998	99.479	47.388
	2017/Sep	51.035	60.748	91.953	49.807
	2017/Oct	61.576	59.978	96.148	56.008
	2017/Nov	40.871	61.437	95.478	51.171
	2017/Dec	53.926	50.690	102.404	59.222
2018	2018/Jan	47.206	72.982	87.084	61.973
	2018/Feb	79.644	56.190	82.168	54.475
	2018/Mar	71.333	57.665	100.847	48.179
	2018/Apr	62.854	64.767	96.943	51.625
	2018/May	52.110	63.719	89.072	37.274
	2018/Jun	51.446	62.359	87.890	42.205
	2018/Jul	18.497	68.726	88.737	45.308
	2018/Aug	49.611	62.401	97.155	50.645
	2018/Sep	48.901	49.609	91.190	56.281
	2018/Oct	48.581	67.961	106.134	56.836
	2018/Nov	41.217	52.203	96.043	60.671
	2018/Dec	77.744	67.981	95.060	71.018
2019	2019/Jan	45.310	60.723	79.915	83.111
	2019/Feb	19.249	48.994	83.981	75.398
	2019/Mar	19.454	63.270	93.824	69.551
	2019/Apr	16.688	59.000	91.432	63.308
	2019/May	15.095	65.675	81.129	55.720
	2019/Jun	12.448	62.371	79.281	68.075
	2019/Jul	11.933	58.710	81.986	60.644
	2019/Aug	12.919	62.274	86.696	46.727
2019/Sep	12.997	54.369	85.879	47.522	

Infrações no RS

por Competência ao Mês

Dados até: outubro/2021 (parcial)

Período	Federal	Estadual	Municipal	Rodov Estadual	
2019	2019/Oct	13.150	53.958	84.704	44.161
	2019/Nov	14.452	48.247	93.398	43.981
	2019/Dec	14.356	51.050	90.211	57.372
2020	2020/Jan	14.355	57.355	79.180	67.253
	2020/Feb	16.079	45.677	78.960	48.594
	2020/Mar	13.726	39.706	64.633	41.776
	2020/Apr	13.865	18.278	49.563	57.428
	2020/May	14.640	28.514	69.089	57.974
	2020/Jun	14.807	29.741	75.561	48.632
	2020/Jul	14.988	26.894	76.010	45.781
	2020/Aug	20.172	30.440	78.617	50.854
	2020/Sep	20.811	27.679	74.195	44.999
	2020/Oct	22.414	30.618	81.706	74.684
	2020/Nov	17.375	27.382	76.663	71.219
	2020/Dec	23.751	26.382	80.018	90.239
2021	2021/Jan	52.239	38.582	70.671	93.585
	2021/Feb	49.824	98.387	69.066	84.981
	2021/Mar	35.307	61.631	59.401	69.100
	2021/Apr	37.021	26.337	67.198	79.213
	2021/May	46.197	27.683	73.681	75.596
	2021/Jun	47.589	26.394	74.657	80.768
	2021/Jul	47.156	30.740	83.381	87.307
	2021/Aug	44.278	39.778	99.592	89.588
	2021/Sep	50.689	251.667	118.644	85.007
	2021/Oct	28.676	59.952	65.568	58.692

Infrações no RS

por Local da autuação

Dados até: outubro/2021 (parcial)

Local Autuação	2010	2011	2012	2013	2014	2015	2016	2017	2018	2019	2020	2021
ACEGUA	247	378	645	582	472	730	411	432	600	226	250	580
AGUA SANTA	130	164	155	182	32	78	35	125	141	137	136	80
AGUDO	3.173	2.510	2.039	1.208	1.916	1.408	1.727	1.074	858	908	1.848	1.246
AJURICABA	338	326	355	394	319	220	211	222	186	147	240	232
ALECRIM	98	217	236	194	80	164	193	165	363	414	507	297
ALEGRETE	2.229	4.197	6.104	8.806	9.187	19.098	15.506	12.980	15.387	7.887	7.113	11.105
ALEGRIA	24	37	67	68	22	33	18	63	95	20	51	27
ALMIRANTE TAMANDARE DO SUL	516	622	496	644	283	365	1.291	900	317	225	372	368
ALPESTRE	111	110	132	180	241	133	160	197	106	84	115	245
ALTO ALEGRE	8	10	31	50	84	14	5	15	16	9	46	25
ALTO FELIZ	76	198	184	163	152	101	43	35	62	119	61	35
ALVORADA	22.836	41.666	32.866	7.235	8.028	6.418	5.652	6.082	5.437	9.964	9.338	12.115
AMARAL FERRADOR	60	68	68	51	30	18	75	29	32	18	25	15
AMETISTA DO SUL	429	164	197	261	351	290	222	472	505	647	560	452
ANDRE DA ROCHA	101	74	58	51	94	42	15	47	17	52	58	52
ANTA GORDA	192	239	214	193	210	190	293	157	265	205	412	227
ANTONIO PRADO	532	666	567	579	630	801	806	560	1.045	832	971	542
ARAMBARE	398	713	1.378	1.595	1.700	548	634	1.282	584	556	1.131	768
ARARICA	884	707	742	840	2.075	10.632	6.463	3.911	3.383	4.154	1.936	1.400
ARATIBA	117	75	137	292	166	78	129	94	134	241	130	67
ARROIO DO MEIO	8.311	4.377	3.029	2.561	7.927	8.690	12.014	2.667	6.564	6.481	11.308	7.389
ARROIO DO PADRE	6	11	117	50	80	15	67	0	0	28	172	124
ARROIO DO SAL	12.555	1.147	1.717	767	1.147	5.043	4.998	5.861	5.603	6.395	7.186	10.962
ARROIO DO TIGRE	274	839	743	668	559	370	566	537	379	545	814	213
ARROIO DOS RATOS	633	712	938	1.081	726	1.078	820	1.152	1.010	1.110	934	9.001
ARROIO GRANDE	893	821	2.263	2.701	1.597	1.070	930	992	830	532	471	397
ARVOREZINHA	749	1.009	659	910	726	317	334	185	146	340	757	256
AUGUSTO PESTANA	640	777	594	456	276	120	179	113	81	81	203	318
AUREA	76	40	48	104	174	98	108	118	134	115	35	70
BAGE	7.127	9.335	14.265	12.042	16.214	17.339	16.542	14.598	10.940	7.847	9.579	8.205
BALNEARIO PINHAL	1.127	1.727	1.860	1.549	1.918	1.498	876	934	720	1.207	898	861
BARAO	88	142	131	85	88	117	114	148	189	272	186	216
BARAO DE COTEGIPE	314	303	297	460	527	265	496	249	378	600	330	274
BARAO DO TRIUNFO	114	77	19	57	127	83	39	73	178	243	284	164
BARRA DO GUARITA	106	147	102	116	158	168	103	59	100	84	87	78
BARRA DO QUARAI	93	49	74	117	611	554	493	513	400	132	136	261
BARRA DO RIBEIRO	1.164	941	1.677	2.000	2.179	2.039	1.887	1.353	1.408	1.655	1.978	901
BARRA DO RIO AZUL	10	26	21	33	44	10	13	39	122	17	33	15
BARRA FUNDA	793	395	322	198	592	803	799	874	919	1.521	1.418	442

Infrações no RS

por Local da autuação

Dados até: outubro/2021 (parcial)

Local Autuação	2010	2011	2012	2013	2014	2015	2016	2017	2018	2019	2020	2021
BARRACAO	127	162	124	168	270	2.685	3.905	2.770	2.847	172	241	2.123
BARROS CASSAL	197	191	265	281	234	139	186	104	156	232	184	153
BENJAMIN CONSTANT DO SUL	48	79	39	60	32	22	5	24	47	84	53	32
BENTO GONCALVES	11.261	13.027	19.130	23.884	20.917	17.455	15.615	13.325	12.187	14.646	20.745	72.440
BOA VISTA DAS MISSOES	2.207	1.508	277	880	447	482	1.425	1.428	1.531	762	270	1.170
BOA VISTA DO BURICA	1.189	1.227	656	783	271	236	243	177	270	586	376	379
BOA VISTA DO CADEADO	71	54	38	230	4.776	20.740	14.962	28.119	25.667	10.471	3.342	3.424
BOA VISTA DO INCRA	198	119	97	339	366	174	52	68	24	69	12	19
BOA VISTA DO SUL	91	42	266	449	569	355	187	56	39	55	299	86
BOM JESUS	659	594	621	438	320	564	852	817	776	833	1.372	949
BOM PRINCIPIO	12.791	10.997	4.301	4.097	29.365	53.314	54.228	30.899	28.924	37.055	31.097	42.387
BOM PROGRESSO	52	91	56	84	449	77	55	34	163	66	91	21
BOM RETIRO DO SUL	1.446	1.391	1.429	1.750	533	380	430	392	283	405	998	765
BOQUEIRAO DO LEAO	197	167	196	292	252	152	176	139	113	115	107	173
BOSSOROCA	348	1.011	984	538	433	461	1.126	1.337	1.380	678	1.702	813
BOZANO	185	415	949	1.299	1.079	1.033	879	991	990	336	256	823
BRAGA	93	71	75	130	88	93	73	38	35	115	123	208
BROCHIER	102	133	163	202	160	108	34	74	130	152	112	94
BUTIA	848	657	876	968	997	1.024	861	681	699	761	2.123	20.401
CACAPAVA DO SUL	3.825	3.665	5.951	6.980	4.603	6.898	5.042	4.294	4.878	2.722	3.248	4.679
CACEQUI	548	603	546	588	667	843	774	785	764	438	470	565
CACHOEIRA DO SUL	6.834	7.509	11.085	13.069	6.896	14.329	16.540	12.247	8.879	4.978	5.177	4.227
CACHOEIRINHA	81.930	58.750	62.826	24.987	29.462	14.086	47.671	61.868	70.034	58.576	77.018	57.381
CACIQUE DOBLE	103	128	167	101	93	55	30	57	257	20	130	78
CAIBATE	319	265	426	302	335	123	92	63	117	84	73	73
CAICARA	67	190	190	116	193	132	237	181	103	255	160	104
CAMAQUA	7.099	7.282	6.506	8.721	7.568	6.256	8.053	8.611	5.013	4.298	4.875	10.693
CAMARGO	105	103	56	104	63	109	110	72	58	42	35	42
CAMBARA DO SUL	89	113	76	63	82	65	131	87	124	211	236	889
CAMPESTRE DA SERRA	76	650	188	229	369	1.602	1.134	1.325	928	169	903	843
CAMPINA DAS MISSOES	128	133	147	286	153	60	134	129	147	156	241	227
CAMPINAS DO SUL	171	165	254	380	407	141	159	176	160	183	288	292
CAMPO BOM	27.271	26.920	25.962	27.963	25.661	16.081	10.702	10.258	23.018	20.709	8.009	15.436
CAMPO NOVO	350	304	337	845	589	956	5.862	3.337	2.435	572	533	939
CAMPOS BORGES	192	298	293	262	146	119	78	58	117	145	114	73
CANDELARIA	2.373	2.685	3.017	3.765	4.657	12.622	9.814	6.496	9.732	15.967	15.519	15.874
CANDIDO GODOI	230	263	690	482	583	270	378	454	273	236	343	315
CANDIOTA	209	231	159	242	521	333	596	1.062	568	471	296	94
CANELA	3.912	3.564	4.478	4.781	7.033	2.336	2.742	6.899	5.658	17.026	21.766	17.513

Infrações no RS

por Local da autuação

Dados até: outubro/2021 (parcial)

Local Autuação	2010	2011	2012	2013	2014	2015	2016	2017	2018	2019	2020	2021
CANGUCU	2.119	2.521	1.843	1.396	1.373	1.679	1.445	620	932	895	1.466	1.497
CANOAS	31.692	53.014	49.869	35.415	83.363	52.853	59.621	60.158	62.959	49.405	38.419	23.547
CANUDOS DO VALE	69	33	49	50	66	48	34	28	43	12	12	26
CAPAO BONITO DO SUL	38	30	17	47	188	1.523	1.173	1.063	735	93	598	603
CAPAO DA CANOA	9.023	5.246	6.854	4.109	8.373	11.081	16.971	12.574	6.181	9.531	12.744	13.912
CAPAO DO CIPO	37	163	386	380	221	200	264	540	387	696	264	156
CAPAO DO LEAO	909	1.098	830	2.646	2.608	2.257	2.828	3.756	5.701	1.506	3.240	3.504
CAPELA DE SANTANA	3.404	4.697	3.906	3.154	3.649	3.738	5.620	2.206	1.293	3.132	1.715	2.921
CAPITAO	42	69	55	68	59	107	384	78	49	20	32	87
CAPIVARI DO SUL	2.586	2.383	2.439	2.892	11.001	14.537	5.807	11.437	10.761	12.620	7.605	10.972
CARAA	204	180	442	428	213	119	52	93	132	219	48	77
CARAZINHO	6.147	8.542	8.460	9.771	9.396	8.201	8.319	9.585	7.150	6.543	5.383	5.446
CARLOS BARBOSA	2.499	1.872	2.015	2.589	3.796	6.086	4.312	4.508	4.678	3.940	2.279	3.285
CARLOS GOMES	7	6	6	15	10	9	34	22	38	12	14	15
CASCA	2.177	2.521	3.282	4.285	8.330	6.679	8.943	7.652	6.058	8.590	9.423	14.420
CASEIROS	239	982	269	5.654	1.415	2.168	2.254	1.934	1.726	257	646	1.962
CATUIPE	586	448	830	542	646	662	388	282	322	236	486	588
CAXIAS DO SUL	86.114	87.639	97.692	71.437	97.410	98.439	112.359	89.997	73.996	89.246	92.901	67.602
CENTENARIO	33	16	37	25	24	40	53	68	79	68	41	30
CERRITO	56	52	25	310	275	482	486	76	518	254	228	229
CERRO BRANCO	112	304	119	37	51	277	238	115	37	120	153	225
CERRO GRANDE	50	84	91	115	31	194	107	54	286	233	273	119
CERRO GRANDE DO SUL	85	62	96	156	138	90	72	55	128	112	82	52
CERRO LARGO	455	418	465	1.817	1.632	1.692	1.729	1.501	1.292	560	664	926
CHAPADA	371	550	447	230	403	283	96	241	411	269	227	88
CHARQUEADAS	2.587	2.626	2.557	2.478	2.865	1.370	1.564	1.160	1.695	1.180	1.904	1.515
CHARRUA	203	66	53	301	184	41	34	27	100	87	116	48
CHIAPETTA	181	193	256	412	313	297	179	139	156	665	959	382
CHUI	112	151	1.579	3.482	1.370	1.885	2.877	4.183	3.247	1.967	2.644	2.170
CHUVISCA	594	296	313	356	191	505	108	76	143	127	43	225
CIDREIRA	486	583	919	1.086	929	637	617	676	566	676	656	872
CIRIACO	312	346	374	278	284	176	183	171	173	253	113	68
COLINAS	40	84	64	94	90	46	105	23	41	47	58	29
COLORADO	65	64	219	150	129	66	37	38	68	96	63	65
CONDOR	389	283	269	399	467	415	186	177	194	162	287	401
CONSTANTINA	636	1.018	800	835	735	680	731	543	455	490	739	900
COQUEIRO BAIXO	16	35	9	79	129	50	40	20	4	15	3	13
COQUEIROS DO SUL	23	16	15	34	43	49	0	26	4	10	6	20
CORONEL BARROS	371	776	1.428	1.507	560	1.107	2.800	1.360	527	718	206	135

Infrações no RS

por Local da autuação

Dados até: outubro/2021 (parcial)

Local Autuação	2010	2011	2012	2013	2014	2015	2016	2017	2018	2019	2020	2021
CORONEL BICACO	521	657	495	401	588	442	539	351	443	645	507	730
CORONEL PILAR	34	8	7	0	2	9	2	1	3	8	0	2
COTIPORA	60	57	76	160	208	80	39	154	121	125	139	102
COXILHA	3.425	6.349	5.938	6.098	7.050	6.379	5.848	2.272	2.157	3.480	1.647	2.365
CRISSIUMAL	437	415	748	837	580	319	416	219	273	679	722	393
CRISTAL	449	363	559	477	293	443	478	869	752	477	836	718
CRISTAL DO SUL	141	81	254	57	87	55	76	62	62	79	89	78
CRUZ ALTA	17.337	14.764	14.094	24.283	21.620	19.659	20.313	14.675	12.722	10.413	10.737	14.231
CRUZALTENSE	9	32	28	29	13	6	7	10	45	11	22	19
CRUZEIRO DO SUL	5.578	3.473	3.160	3.671	3.613	3.402	4.293	2.862	2.511	2.759	2.551	2.712
DAVID CANABARRO	94	70	104	218	263	180	107	83	97	79	29	41
DERRUBADAS	35	51	49	63	35	26	51	36	34	32	65	86
DEZESSEIS DE NOVEMBRO	26	18	42	25	11	7	33	11	48	19	17	7
DILERMANDO DE AGUIAR	38	26	10	20	79	41	730	376	411	56	64	26
DOIS IRMAOS	626	1.059	1.158	875	1.266	824	1.725	1.658	1.499	1.528	1.380	6.753
DOIS IRMAOS DAS MISSOES	2	20	14	16	26	35	4	16	15	4	6	2
DOIS LAJEADOS	343	336	246	306	53	98	89	49	50	92	139	148
DOM FELICIANO	286	417	204	336	355	133	135	254	127	239	158	211
DOM PEDRITO	2.571	3.928	3.371	7.462	4.301	2.951	2.350	2.343	2.369	1.799	2.027	2.640
DOM PEDRO DE ALCANTARA	225	660	460	467	383	117	759	573	585	182	79	92
DONA FRANCISCA	91	584	270	224	184	207	254	184	97	266	294	130
DOUTOR MAURICIO CARDOSO	166	200	271	269	124	111	115	61	84	60	67	27
DOUTOR RICARDO	199	237	186	222	293	204	105	86	99	127	269	301
ELDORADO DO SUL	5.653	10.008	8.079	7.519	9.316	9.470	16.920	11.966	12.280	6.423	8.452	9.975
ENCANTADO	5.956	5.795	5.934	6.252	6.553	6.134	6.882	4.935	3.598	4.995	4.770	4.842
ENCRUZILHADA DO SUL	1.015	1.165	1.346	1.439	1.248	1.155	2.638	1.690	1.504	2.402	2.030	1.627
ENGENHO VELHO	14	9	43	68	59	41	5	28	69	64	122	135
ENTRE-IJUIS	1.959	2.670	3.789	15.306	4.940	7.756	6.533	6.714	7.233	1.319	1.108	9.424
ENTRE RIOS DO SUL	112	153	126	150	197	16	57	84	140	183	149	77
EREBANGO	536	439	104	160	181	80	74	62	66	111	94	61
ERECHIM	12.739	15.104	15.946	37.801	24.417	23.469	23.843	18.024	16.521	16.232	21.474	27.126
ERNESTINA	2.295	175	108	163	460	1.017	325	335	316	1.223	1.714	1.507
ERVAL GRANDE	481	339	328	331	513	209	248	237	157	1.088	461	119
ERVAL SECO	48	54	237	185	172	106	125	146	202	220	146	138
ESMERALDA	104	78	80	86	109	56	97	128	100	272	179	82
ESPERANCA DO SUL	26	28	46	53	43	37	25	22	35	59	142	66
ESPUMOSO	14.668	11.256	14.015	1.764	9.494	14.861	12.341	9.640	8.834	13.391	14.172	13.714
ESTACAO	335	268	223	486	2.204	12.877	10.817	8.989	8.975	5.115	2.545	6.412
ESTANCIA VELHA	2.707	3.175	3.377	4.216	10.032	6.093	3.573	3.559	3.160	5.900	4.335	2.778

Infrações no RS

por Local da autuação

Dados até: outubro/2021 (parcial)

Local Autuação	2010	2011	2012	2013	2014	2015	2016	2017	2018	2019	2020	2021
ESTEIO	5.964	5.041	5.671	6.641	8.888	7.920	5.353	9.069	7.493	5.505	10.362	6.081
ESTRELA	8.925	12.846	11.902	8.317	6.026	6.488	10.810	8.766	4.477	3.952	3.719	4.959
ESTRELA VELHA	47	161	189	90	231	52	20	48	34	90	14	51
EUGENIO DE CASTRO	73	102	100	57	53	81	27	41	49	50	49	38
FAGUNDES VARELA	39	42	42	63	53	26	7	43	75	42	43	61
FARROUPILHA	17.018	12.252	13.998	15.224	22.224	27.045	110.827	74.500	34.175	20.289	27.132	41.121
FAXINAL DO SOTURNO	289	468	368	370	505	303	372	336	359	541	606	459
FAXINALZINHO	147	129	167	80	81	54	39	166	91	65	103	67
FAZENDA VILANOVA	1.698	1.316	874	1.212	8.135	46.898	41.487	23.269	18.845	1.642	339	217
FELIZ	2.205	2.897	2.825	3.092	2.519	943	1.404	890	1.290	2.612	2.216	1.809
FLORES DA CUNHA	5.850	6.278	7.490	7.322	7.365	5.117	4.387	4.486	5.721	5.596	6.648	4.989
FLORIANO PEIXOTO	16	27	22	27	17	3	0	7	17	31	45	10
FONTOURA XAVIER	1.274	1.958	1.660	1.814	1.072	611	1.276	730	553	741	919	525
FORMIGUEIRO	219	142	93	139	325	211	250	294	104	159	276	90
FORQUETINHA	208	208	239	228	151	108	101	227	164	99	86	74
FORTALEZA DOS VALOS	83	114	217	243	219	115	77	216	151	71	95	34
FREDERICO WESTPHALEN	3.530	3.917	7.113	7.293	5.328	4.606	6.199	6.876	6.703	4.212	2.436	5.585
GARIBALDI	2.988	3.887	4.448	5.546	5.940	9.722	6.993	4.500	4.168	4.511	12.972	8.100
GARRUCHOS	99	45	26	14	24	11	13	3	45	131	50	22
GAURAMA	257	194	153	504	296	188	207	193	252	270	138	103
GENERAL CAMARA	110	186	235	215	289	241	215	252	231	270	209	109
GENTIL	39	156	115	89	70	76	56	77	121	61	27	22
GETULIO VARGAS	2.295	2.338	2.055	2.120	1.505	873	1.031	1.689	1.996	2.006	1.222	666
GIRUA	1.309	1.066	852	1.058	1.351	812	1.472	1.133	1.090	1.539	1.705	1.169
GLORINHA	30.709	7.643	1.648	2.533	3.829	2.378	12.815	16.139	7.947	3.407	398	5.472
GRAMADO	7.738	9.552	11.647	10.691	10.573	7.046	8.355	7.933	7.394	11.249	13.102	11.850
GRAMADO DOS LOUREIROS	23	44	34	74	61	28	47	59	29	344	403	467
GRAMADO XAVIER	25	70	56	106	37	35	51	81	54	43	60	70
GRAVATAI	19.125	17.768	19.958	30.708	32.504	26.576	32.078	26.136	34.782	26.873	26.670	33.688
GUABIJU	22	22	21	21	37	25	4	27	7	24	39	42
GUAIBA	19.740	8.529	5.998	6.234	7.676	15.008	8.965	7.496	8.057	11.343	5.048	37.747
GUAPORE	1.285	1.213	1.819	1.665	1.603	892	619	619	676	1.029	1.153	1.333
GUARANI DAS MISSOES	142	218	138	393	662	832	795	911	506	180	159	107
HARMONIA	397	313	302	274	243	94	74	107	106	127	212	220
HERVAL	149	255	237	220	271	136	54	36	67	48	132	83
HERVEIRAS	38	90	78	129	32	50	42	46	78	43	59	41
HORIZONTINA	601	1.494	1.538	2.066	1.631	1.389	873	780	934	512	627	461
HULHA NEGRA	242	321	400	461	709	495	531	598	399	499	248	135
HUMAITA	199	142	210	224	183	140	91	109	190	247	324	205

Infrações no RS

por Local da autuação

Dados até: outubro/2021 (parcial)

Local Autuação	2010	2011	2012	2013	2014	2015	2016	2017	2018	2019	2020	2021
IBARAMA	43	105	123	221	164	111	221	112	131	137	53	44
IBIACA	91	168	351	193	196	196	112	193	171	131	54	88
IBIRAIARAS	156	335	505	532	517	141	76	82	229	302	225	310
IBIRAPUITA	159	150	218	167	132	72	58	84	180	148	152	171
IBIRUBA	1.751	1.781	2.026	2.547	1.905	1.527	1.840	1.049	1.066	1.346	1.879	890
IGREJINHA	3.008	3.964	4.876	4.669	4.096	3.147	5.238	3.235	3.113	4.072	5.598	4.011
IJUI	9.697	10.460	12.341	13.973	13.243	11.322	11.374	9.494	9.478	10.856	11.227	11.239
ILOPOLIS	134	145	215	325	221	121	72	58	59	80	135	343
IMBE	1.540	1.660	1.645	1.479	1.398	786	1.094	1.457	1.745	2.731	2.241	2.010
IMIGRANTE	109	174	90	68	41	25	27	130	48	66	52	44
INDEPENDENCIA	393	291	574	418	424	240	198	431	243	205	200	115
INHACORA	32	64	63	128	92	71	88	48	61	57	95	78
IPE	79	110	107	200	138	95	156	129	488	102	307	110
IPIRANGA DO SUL	52	49	25	73	69	47	17	14	16	7	21	3
IRAI	254	347	311	245	9.210	6.455	6.103	4.476	3.488	453	193	4.014
ITAARA	2.514	6.608	3.951	1.763	3.434	7.381	10.166	6.519	7.769	969	1.894	3.113
ITACURUBI	351	205	111	80	60	51	66	41	123	107	78	104
ITAPUCA	18	6	36	17	10	18	15	25	26	84	141	32
ITAQUI	1.168	2.095	2.232	2.157	3.514	5.774	5.233	3.857	4.153	2.091	1.468	2.105
ITATI	16.807	963	2.412	3.061	4.048	3.472	13.040	6.965	9.350	15.642	22.358	18.340
ITATIBA DO SUL	48	33	77	110	100	92	70	76	60	98	247	92
IVORA	12	23	29	54	43	31	14	13	9	24	17	29
IVOTI	630	906	864	1.109	1.124	691	616	719	664	798	654	11.168
JABOTICABA	306	183	378	285	244	352	97	135	231	103	169	159
JACUIZINHO	18	31	22	36	55	10	15	13	0	19	11	11
JACUTINGA	147	84	198	211	191	84	107	121	155	96	114	126
JAGUARAO	388	751	886	1.019	1.020	464	274	319	268	278	416	214
JAGUARI	404	440	394	670	2.269	2.706	2.976	2.347	2.099	1.024	1.030	891
JAQUIRANA	127	126	79	53	40	60	84	142	165	290	90	77
JARI	18	0	8	8	21	12	10	17	34	60	44	30
JOIA	205	422	342	460	399	262	124	122	139	166	311	117
JULIO DE CASTILHOS	724	827	1.275	1.445	3.126	3.289	3.155	3.808	4.269	1.780	1.605	1.034
LAGOA BONITA DO SUL	33	20	39	65	47	34	53	38	29	58	23	17
LAGOA DOS TRES CANTOS	46	129	176	175	43	47	80	92	64	110	69	43
LAGOA VERMELHA	7.770	9.307	7.378	13.889	12.362	9.329	6.543	6.918	5.291	3.835	4.677	5.054
LAGOAO	58	40	91	65	140	89	90	160	179	64	48	24
LAJEADO	32.476	35.878	20.094	23.086	15.866	17.586	12.789	13.247	9.406	9.249	15.915	10.310
LAJEADO DO BUGRE	70	129	105	200	66	162	132	134	285	223	232	123
LAVRAS DO SUL	184	267	537	480	586	361	380	317	343	151	258	319

Infrações no RS

por Local da autuação

Dados até: outubro/2021 (parcial)

Local Autuação	2010	2011	2012	2013	2014	2015	2016	2017	2018	2019	2020	2021
LIBERATO SALZANO	49	155	197	160	204	169	29	48	132	167	331	270
LINDOLFO COLLOR	95	262	273	269	209	110	189	173	117	121	81	41
LINHA NOVA	28	41	60	46	62	16	0	6	13	16	91	10
MACAMBARA	175	762	432	217	296	178	471	234	219	145	194	27
MACHADINHO	146	172	413	305	248	170	169	188	453	545	546	343
MAMPITUBA	65	52	81	55	15	21	99	7	8	18	87	89
MANOEL VIANA	406	446	521	547	516	389	380	267	189	290	425	431
MAQUINE	766	657	647	516	13.340	21.070	23.196	10.070	978	2.239	1.360	454
MARATA	41	119	103	108	79	34	19	17	44	46	22	25
MARAU	2.070	3.158	4.154	2.974	3.937	2.786	2.285	2.043	1.613	3.276	2.557	1.614
MARCELINO RAMOS	172	114	150	640	261	113	202	177	200	166	275	198
MARIANA PIMENTEL	75	60	44	126	52	30	48	51	56	118	94	11
MARIANO MORO	55	68	73	69	74	34	33	14	43	89	80	51
MARQUES DE SOUZA	582	1.125	789	1.245	1.790	660	1.359	926	498	1.684	1.068	957
MATA	59	177	230	296	331	270	208	211	409	605	523	157
MATO CASTELHANO	156	313	734	1.709	1.385	1.261	1.598	1.861	1.167	393	838	906
MATO LEITAO	236	172	211	386	2.731	3.315	1.303	868	2.180	2.123	3.120	3.631
MATO QUEIMADO	21	15	28	77	110	18	11	13	27	32	12	15
MAXIMILIANO DE ALMEIDA	352	240	345	287	208	187	190	98	190	212	164	276
MINAS DO LEO	161	131	174	187	178	162	273	634	581	659	1.421	7.298
MIRAGUAI	220	531	704	402	570	455	400	616	364	632	417	551
MONTAURI	28	38	49	71	101	22	1	28	28	15	17	6
MONTE ALEGRE DOS CAMPOS	5	5	36	225	113	119	13	77	43	72	94	38
MONTE BELO DO SUL	24	91	68	68	43	17	2	1	5	14	31	21
MONTENEGRO	11.368	15.597	15.518	17.216	21.103	17.280	26.372	26.358	30.551	27.154	25.031	21.692
MORMACO	50	232	81	156	92	48	119	39	57	46	53	45
MORRINHOS DO SUL	66	60	111	71	16	18	27	7	3	3	56	33
MORRO REDONDO	232	291	221	420	150	612	600	440	66	104	118	153
MORRO REUTER	521	620	576	638	1.100	786	653	607	699	378	338	331
MOSTARDAS	326	234	319	436	416	317	172	117	123	120	57	226
MUCUM	508	307	351	310	170	130	177	93	162	397	295	163
MUITOS CAPOES	129	193	660	527	707	2.363	1.805	932	1.764	1.899	226	226
MULITERNO	8	31	35	57	50	10	38	88	71	75	31	18
NAO-ME-TOQUE	451	443	760	803	735	675	431	398	1.050	939	821	725
NICOLAU VERGUEIRO	32	27	17	29	49	55	7	42	68	63	48	96
NONOAI	6.551	5.914	5.917	5.330	4.659	3.154	3.468	3.266	2.618	4.546	3.269	2.127
NOVA ALVORADA	62	97	172	131	74	101	130	78	58	121	44	54
NOVA ARACA	1.351	1.274	1.890	1.256	1.522	584	1.810	1.147	218	739	1.614	3.689
NOVA BASSANO	1.519	666	972	680	905	1.684	4.378	1.959	606	2.029	4.897	4.023

Infrações no RS

por Local da autuação

Dados até: outubro/2021 (parcial)

Local Autuação	2010	2011	2012	2013	2014	2015	2016	2017	2018	2019	2020	2021
NOVA BOA VISTA	48	44	32	28	26	21	20	39	32	21	4	7
NOVA BRESCIA	102	106	107	103	77	66	34	10	5	33	56	24
NOVA CANDELARIA	20	35	51	50	25	18	12	27	51	25	11	16
NOVA ESPERANCA DO SUL	146	268	405	339	276	281	314	247	196	460	303	152
NOVA HARTZ	1.946	1.489	2.262	871	6.560	5.152	16.112	4.828	2.424	4.024	5.170	1.073
NOVA PADUA	13	27	31	12	37	20	16	10	32	47	37	3
NOVA PALMA	271	222	96	64	224	105	153	64	129	143	140	85
NOVA PETROPOLIS	2.884	2.721	2.572	2.217	2.805	2.016	2.908	2.870	1.922	1.866	1.875	6.144
NOVA PRATA	2.158	3.082	2.495	2.469	1.698	1.283	2.048	1.065	1.483	1.449	1.412	1.023
NOVA RAMADA	11	17	64	233	216	173	237	141	202	460	475	480
NOVA ROMA DO SUL	176	96	62	74	118	288	255	127	118	97	122	114
NOVA SANTA RITA	7.878	4.205	67.113	162.506	35.296	48.759	50.226	47.295	37.013	4.345	1.722	1.769
NOVO BARREIRO	235	278	353	659	1.120	1.467	448	309	324	522	1.075	588
NOVO CABRAIS	3.376	3.498	3.505	3.616	5.713	12.453	15.207	14.202	10.470	12.900	11.811	13.268
NOVO HAMBURGO	30.968	23.096	15.446	24.719	26.925	41.538	38.419	36.156	57.216	44.893	31.537	27.164
NOVO MACHADO	33	45	70	98	69	47	60	57	76	46	86	63
NOVO TIRADENTES	14	26	50	13	13	46	29	50	100	102	189	122
NOVO XINGU	12	1	3	17	21	4	1	4	6	19	19	43
OSORIO	24.874	19.183	20.763	20.070	103.961	129.562	120.052	76.066	80.680	35.308	21.040	34.276
PAIM FILHO	134	170	184	221	252	243	161	55	69	95	131	147
PALMARES DO SUL	468	368	579	580	720	388	293	629	254	431	237	306
PALMEIRA DAS MISSOES	6.046	7.442	11.061	11.007	12.133	12.465	9.852	8.173	7.957	8.634	9.118	8.897
PALMITINHO	304	307	321	399	519	371	599	458	325	579	314	536
PANAMBI	4.090	3.807	5.527	6.590	6.423	8.786	7.335	8.096	9.042	5.598	3.043	4.223
PANTANO GRANDE	954	1.509	1.123	939	689	564	1.683	1.470	1.115	1.371	763	466
PARAI	330	526	762	814	886	393	499	505	221	348	651	375
PARAISO DO SUL	1.183	3.648	3.312	2.929	3.266	2.066	4.048	2.295	3.244	6.431	4.676	3.805
PAROCI NOVO	249	237	357	344	262	246	257	516	287	163	195	185
PAROBE	10.690	3.646	4.745	4.086	13.445	22.547	21.269	16.688	17.869	15.872	12.765	19.362
PASSA SETE	238	409	265	163	163	137	260	135	107	217	100	77
PASSO DO SOBRADO	282	170	238	289	285	245	205	160	96	158	71	199
PASSO FUNDO	65.563	72.669	81.409	71.177	93.338	119.841	176.699	142.105	114.335	102.055	129.677	102.693
PAULO BENTO	49	56	66	116	110	72	37	122	87	58	34	24
PAVERAMA	199	224	234	556	3.115	2.957	170	180	221	323	349	299
PEDRAS ALTAS	30	24	11	36	109	30	59	6	11	2	18	25
PEDRO OSORIO	295	203	316	550	325	730	310	456	406	758	676	701
PEJUCARA	211	375	5.618	10.062	4.184	5.590	5.303	5.747	7.091	410	526	3.937
PELOTAS	10.744	29.180	38.004	28.079	36.981	53.439	42.283	38.165	24.218	22.682	31.192	28.633
PICADA CAFE	3.287	4.466	6.215	3.195	14.018	11.591	13.199	11.801	8.557	426	3.436	2.631

Infrações no RS

por Local da autuação

Dados até: outubro/2021 (parcial)

Local Autuação	2010	2011	2012	2013	2014	2015	2016	2017	2018	2019	2020	2021
PINHAL	51	122	62	72	109	149	131	156	184	102	66	86
PINHAL DA SERRA	39	10	29	17	28	19	12	28	42	72	29	47
PINHAL GRANDE	26	44	38	30	63	43	25	26	70	39	15	20
PINHEIRINHO DO VALE	50	38	145	32	26	21	17	46	72	96	61	115
PINHEIRO MACHADO	235	1.551	1.188	1.040	912	432	385	340	363	280	309	763
PINTO BANDEIRA	0	0	0	12	54	16	8	8	9	46	85	149
PIRAPO	54	25	15	25	11	5	1	7	10	18	14	12
PIRATINI	611	831	733	725	699	752	945	957	1.128	956	1.902	1.501
PLANALTO	514	620	531	565	533	335	432	584	383	417	317	666
POCO DAS ANTAS	61	25	68	103	158	81	114	38	29	87	59	19
PONTAO	55	50	46	129	94	55	60	45	91	310	270	140
PONTE PRETA	8	39	41	76	49	73	20	37	18	25	9	8
PORTAO	7.062	10.600	15.966	13.679	29.529	25.584	11.339	8.741	16.037	20.841	13.047	21.433
PORTO ALEGRE	620.562	799.487	840.664	682.530	822.195	899.008	1.108.863	1.134.735	1.131.164	984.529	567.454	812.684
PORTO LUCENA	74	200	300	294	91	111	40	54	193	178	144	39
PORTO MAUA	81	121	236	163	113	40	54	48	51	45	87	76
PORTO VERA CRUZ	35	14	35	18	21	14	0	28	15	10	16	6
PORTO XAVIER	147	164	250	583	256	310	289	327	232	279	487	281
POUSO NOVO	192	235	287	419	744	438	248	131	165	95	85	116
PRESIDENTE LUCENA	88	88	203	94	84	53	63	47	29	46	52	60
PROGRESSO	253	311	297	189	124	99	316	170	80	93	112	122
PROTASIO ALVES	10	21	11	20	20	31	23	16	22	79	38	38
PUTINGA	159	157	137	146	140	74	41	30	31	31	52	69
QUARAI	786	1.400	1.377	1.864	3.295	2.291	2.791	1.499	1.312	1.183	1.097	2.362
QUATRO IRMAOS	24	30	35	53	30	14	24	36	37	12	31	66
QUEVEDOS	45	30	31	56	36	28	45	23	30	4	51	55
QUINZE DE NOVEMBRO	215	238	195	126	172	55	49	76	52	99	154	152
REDENTORA	622	302	628	375	358	176	291	214	239	252	280	582
RELVADO	4	4	51	35	27	31	60	52	62	27	14	14
RESTINGA SECA	1.139	3.301	3.041	2.828	3.301	2.259	3.202	3.120	6.276	5.842	8.720	4.831
RIO DOS INDIOS	29	20	30	33	82	37	35	97	131	30	12	10
RIO GRANDE	29.661	31.316	56.516	48.454	37.915	39.057	45.494	54.921	47.863	42.457	28.662	46.977
RIO PARDO	1.116	1.570	2.471	2.508	4.903	9.951	8.292	6.676	4.938	2.177	3.820	4.750
RIOZINHO	92	95	110	74	100	90	55	146	77	52	71	76
ROCA SALES	357	297	331	145	155	96	189	143	170	345	123	86
RODEIO BONITO	400	238	315	342	364	381	234	193	278	369	381	278
ROLADOR	21	37	53	20	20	17	18	13	18	10	11	6
ROLANTE	835	1.118	1.124	1.057	1.116	1.332	1.231	1.148	871	1.133	878	412
RONDA ALTA	303	313	360	431	345	352	392	350	92	428	400	148

Infrações no RS

por Local da autuação

Dados até: outubro/2021 (parcial)

Local Autuação	2010	2011	2012	2013	2014	2015	2016	2017	2018	2019	2020	2021
RONDINHA	177	153	160	927	1.090	1.084	512	190	71	1.504	1.697	286
ROQUE GONZALES	332	531	519	476	336	222	195	232	193	312	510	321
ROSARIO DO SUL	2.559	2.087	3.219	11.994	12.572	22.828	25.265	17.732	14.410	4.770	1.562	2.955
SAGRADA FAMILIA	44	49	64	159	68	200	54	52	151	162	70	17
SALDANHA MARINHO	207	108	200	277	120	87	128	155	158	88	98	128
SALTO DO JACUI	779	745	705	401	443	374	460	419	382	419	365	338
SALVADOR DAS MISSOES	54	61	52	58	61	30	34	17	22	31	33	23
SALVADOR DO SUL	181	423	392	371	237	274	239	195	286	368	229	196
SANANDUVA	990	1.078	1.171	758	704	529	944	1.291	995	865	1.041	390
SANTA BARBARA DO SUL	279	457	496	369	314	395	367	452	781	460	475	256
SANTA CECILIA DO SUL	17	29	15	103	16	4	29	32	50	38	38	16
SANTA CLARA DO SUL	436	291	299	398	191	184	85	56	73	86	35	63
SANTA CRUZ DO SUL	15.051	10.650	10.037	14.350	16.822	17.513	15.749	12.169	12.889	13.999	12.631	10.584
SANTA MARGARIDA DO SUL	374	364	457	908	927	578	487	609	455	51	429	338
SANTA MARIA	28.717	36.819	37.918	45.842	44.861	53.233	61.329	52.123	54.155	61.325	61.353	108.105
SANTA MARIA DO HERVAL	37	34	74	39	35	29	66	48	43	167	79	94
SANTA ROSA	10.503	10.620	14.602	15.374	10.567	9.486	8.905	9.012	10.062	11.036	6.802	9.129
SANTA TEREZA	20	100	78	54	49	10	6	11	47	53	26	34
SANTA VITORIA DO PALMAR	864	1.289	3.570	7.689	6.265	7.856	7.021	7.638	7.025	2.591	2.732	2.200
SANTANA DA BOA VISTA	60	111	1.862	4.017	1.304	1.581	1.731	782	2.045	261	62	275
SANTANA DO LIVRAMENTO	6.842	5.994	11.038	13.917	14.273	14.410	17.060	17.990	16.433	12.052	10.994	22.309
SANTIAGO	6.003	8.332	9.432	14.961	15.660	15.132	16.965	13.010	9.784	7.869	8.598	13.915
SANTO ANGELO	9.452	10.774	16.537	18.261	17.518	15.023	11.780	13.203	12.370	15.247	16.365	17.043
SANTO ANTONIO DA PATRULHA	7.676	15.085	9.362	20.998	16.840	15.530	19.670	17.089	10.063	7.380	4.191	11.227
SANTO ANTONIO DAS MISSOES	241	307	352	483	306	308	241	231	283	458	366	216
SANTO ANTONIO DO PALMA	33	28	33	65	49	50	24	27	21	18	26	27
SANTO ANTONIO DO PLANALTO	134	190	242	179	481	561	1.941	1.347	1.014	209	87	72
SANTO AUGUSTO	1.835	1.426	1.579	1.920	1.728	1.216	1.491	1.259	1.118	2.774	2.563	4.513
SANTO CRISTO	525	1.132	1.356	1.422	1.163	608	1.667	1.290	1.238	636	1.152	682
SANTO EXPEDITO DO SUL	11	43	33	12	39	14	11	16	28	55	159	76
SAO BORJA	3.889	3.267	3.584	5.192	4.929	4.145	6.313	4.805	5.041	3.564	2.969	3.894
SAO DOMINGOS DO SUL	64	176	140	157	143	58	92	75	82	99	128	30
SAO FRANCISCO DE ASSIS	1.013	1.705	1.643	1.251	2.385	2.123	2.182	1.718	1.145	1.115	1.108	1.096
SAO FRANCISCO DE PAULA	4.208	4.825	11.383	6.755	11.663	14.303	30.349	12.833	17.817	22.539	21.622	20.722
SAO GABRIEL	2.021	3.191	3.363	6.756	9.063	8.182	5.571	4.979	4.534	3.642	2.392	6.625
SAO JERONIMO	2.405	2.824	2.867	2.490	2.176	1.068	1.726	1.101	1.629	1.602	1.243	999
SAO JOAO DA URTIGA	59	66	276	167	215	72	84	285	177	135	123	126
SAO JOAO DO POLESINE	263	187	143	124	388	68	143	39	59	110	73	50
SAO JORGE	85	76	69	52	130	91	58	24	41	56	65	57

Infrações no RS

por Local da autuação

Dados até: outubro/2021 (parcial)

Local Autuação	2010	2011	2012	2013	2014	2015	2016	2017	2018	2019	2020	2021
SAO JOSE DAS MISSOES	60	79	75	59	36	63	63	44	83	54	80	50
SAO JOSE DO HERVAL	64	130	301	284	176	78	68	298	454	522	213	761
SAO JOSE DO HORTENCIO	77	79	140	127	53	70	40	50	102	140	107	81
SAO JOSE DO INHACORA	8	28	6	27	34	3	8	17	16	7	48	30
SAO JOSE DO NORTE	454	250	695	1.004	768	397	302	234	365	872	959	1.306
SAO JOSE DO OURO	121	311	197	196	195	98	121	182	87	171	241	168
SAO JOSE DO SUL	109	101	116	131	131	53	47	39	17	35	29	27
SAO JOSE DOS AUSENTES	53	134	70	98	81	68	54	148	81	178	118	68
SAO LEOPOLDO	31.260	34.164	36.506	48.683	59.480	118.124	82.515	72.867	70.332	62.738	41.455	42.708
SAO LOURENCO DO SUL	2.996	3.171	3.993	5.485	4.874	4.289	3.739	4.243	4.732	4.606	5.070	5.704
SAO LUIZ GONZAGA	2.101	2.927	2.888	4.024	2.957	2.305	4.042	3.100	5.425	3.453	3.546	4.953
SAO MARCOS	3.446	1.604	2.096	2.294	1.667	6.340	4.535	4.480	3.254	1.682	6.105	5.432
SAO MARTINHO	897	1.362	1.186	3.101	3.066	1.759	1.991	1.382	1.739	3.260	2.613	3.332
SAO MARTINHO DA SERRA	60	55	59	38	64	55	89	56	40	43	26	29
SAO MIGUEL DAS MISSOES	208	179	2.993	4.441	3.357	2.103	1.546	551	147	191	212	115
SAO NICOLAU	113	221	178	131	166	73	68	125	84	30	83	49
SAO PAULO DAS MISSOES	180	124	242	177	140	127	80	105	98	102	112	46
SAO PEDRO DA SERRA	80	58	93	136	98	81	63	53	90	83	55	85
SAO PEDRO DAS MISSOES	42	53	22	52	55	141	26	48	31	29	41	21
SAO PEDRO DO BUTIA	39	33	19	44	22	24	33	31	14	19	42	41
SAO PEDRO DO SUL	637	914	1.075	7.295	3.426	3.750	3.250	2.172	2.490	709	860	2.011
SAO SEBASTIAO DO CAI	8.123	8.258	3.786	6.628	48.696	74.896	42.775	29.721	34.313	34.983	19.846	16.195
SAO SEPE	1.454	1.303	4.981	7.448	3.358	16.078	11.413	9.788	5.862	1.124	1.442	3.710
SAO VALENTIM	409	429	283	419	253	93	198	246	244	293	100	152
SAO VALENTIM DO SUL	266	267	98	137	66	33	47	15	34	56	130	68
SAO VALERIO DO SUL	42	40	56	40	40	21	11	18	7	34	18	23
SAO VENDELINO	1.211	331	319	202	269	1.939	685	6.575	3.670	6.926	2.427	86
SAO VICENTE DO SUL	373	1.268	2.350	7.061	1.778	2.761	4.523	4.015	4.027	2.378	2.013	3.021
SAPIRANGA	14.002	15.020	19.037	20.687	33.632	38.709	26.952	23.980	20.247	23.197	25.082	27.956
SAPUCAIA DO SUL	7.717	10.898	12.024	8.802	7.449	4.444	4.893	5.442	6.212	5.984	6.573	16.026
SARANDI	3.642	6.494	7.196	6.012	7.879	5.931	6.039	6.182	7.317	4.791	3.806	3.430
SEBERI	1.105	890	1.971	2.557	2.515	1.562	3.170	3.592	3.765	2.026	1.007	1.995
SEDE NOVA	46	62	78	105	85	74	20	19	31	47	142	38
SEGREDO	108	79	114	242	126	80	72	137	100	55	124	54
SELBACH	150	406	500	801	1.264	602	199	376	412	589	953	287
SENADOR SALGADO FILHO	111	31	130	76	73	36	55	12	36	57	13	16
SENTINELA DO SUL	346	297	256	229	225	368	554	202	147	86	72	83
SERAFINA CORREA	1.571	2.295	2.305	1.950	1.650	660	1.291	793	373	606	1.141	1.655
SERIO	119	148	176	192	136	35	52	53	59	41	38	14

Infrações no RS

por Local da autuação

Dados até: outubro/2021 (parcial)

Local Autuação	2010	2011	2012	2013	2014	2015	2016	2017	2018	2019	2020	2021
SERTAO	1.289	908	868	593	975	368	525	180	409	170	417	102
SERTAO SANTANA	154	156	108	156	154	323	193	113	206	240	757	413
SETE DE SETEMBRO	43	133	42	83	29	33	7	15	13	29	4	13
SEVERIANO DE ALMEIDA	204	182	111	185	146	532	578	421	622	591	388	550
SILVEIRA MARTINS	23	22	25	34	65	41	121	44	15	6	23	22
SINIMBU	134	149	134	134	52	59	74	59	53	30	45	34
SOBRADINHO	904	2.185	1.634	1.336	1.402	676	1.207	665	771	1.071	1.337	902
SOLEDADE	9.153	9.786	9.950	13.091	10.891	8.635	3.689	8.008	12.949	2.267	2.062	1.686
TABAI	891	1.088	953	6.474	5.056	7.448	1.052	576	2.541	1.310	652	494
TAPEJARA	1.070	1.366	1.456	1.533	1.159	1.096	849	1.127	884	1.315	1.099	949
TAPERA	8.840	6.469	7.227	4.946	5.641	3.551	1.936	1.035	1.581	3.050	5.025	5.818
TAPES	2.001	1.324	1.889	1.833	2.233	1.218	1.521	1.077	1.162	343	767	552
TAQUARA	5.092	7.358	5.345	6.551	9.225	17.928	12.639	11.869	10.476	17.969	23.286	23.125
TAQUARI	12.787	12.937	9.746	9.362	12.525	10.574	14.063	9.163	7.431	10.493	16.940	13.384
TAQUARUCU DO SUL	37	90	71	104	190	202	63	27	82	169	178	228
TAVARES	132	167	101	161	94	173	97	50	57	94	123	152
TENENTE PORTELA	574	587	920	1.514	1.190	944	1.318	971	904	1.612	1.126	1.519
TERRA DE AREIA	2.610	2.185	3.555	2.469	3.697	3.696	3.641	1.923	2.327	1.554	1.630	1.487
TEUTONIA	6.503	4.932	6.811	5.545	4.617	12.558	9.483	5.791	5.283	6.143	5.842	9.261
TIO HUGO	915	1.451	1.242	1.191	995	8.537	24.082	20.068	23.381	4.849	2.038	5.566
TIRADENTES DO SUL	102	118	77	64	59	80	177	155	133	57	47	97
TOROPI	47	66	91	23	52	20	25	28	29	11	24	34
TORRES	12.207	6.649	9.266	7.688	84.005	170.423	58.111	44.609	42.332	19.060	12.107	9.979
TRAMANDAI	8.269	10.600	10.510	11.517	14.837	13.674	17.269	12.182	9.160	11.927	8.118	8.261
TRAVESSEIRO	45	54	52	12	21	32	39	12	8	27	84	83
TRES ARROIOS	110	174	134	105	100	196	355	277	314	179	48	33
TRES CACHOEIRAS	1.155	477	2.690	710	70.628	115.352	104.788	88.174	77.527	3.883	813	871
TRES COROAS	1.805	3.740	3.457	3.497	3.781	1.434	2.043	2.037	2.452	2.867	2.907	6.854
TRES DE MAIO	1.822	2.869	3.299	3.423	2.567	1.483	1.819	2.069	1.688	1.803	1.586	1.472
TRES FORQUILHAS	158	46	95	67	67	36	213	104	38	91	11	7
TRES PALMEIRAS	579	949	731	1.217	558	212	409	519	442	501	494	2.117
TRES PASSOS	1.114	1.042	1.457	1.533	1.395	1.622	1.579	1.581	1.824	1.428	859	5.203
TRINDADE DO SUL	610	565	434	376	324	124	241	178	311	528	438	539
TRIUNFO	4.468	7.839	35.481	28.785	16.963	11.809	4.758	3.742	2.926	1.550	1.847	1.509
TUCUNDUVA	101	217	342	614	401	168	232	213	205	120	230	225
TUNAS	65	75	69	45	84	136	62	31	38	26	20	27
TUPANCI DO SUL	52	28	21	17	2	7	5	19	10	20	74	21
TUPANCIRETA	765	1.288	1.481	1.609	1.432	871	855	930	753	800	1.322	1.028
TUPANDI	178	260	344	200	135	92	57	52	118	208	76	115

Infrações no RS

por Local da autuação

Dados até: outubro/2021 (parcial)

Local Autuação	2010	2011	2012	2013	2014	2015	2016	2017	2018	2019	2020	2021
TUPARENDI	301	372	513	838	871	482	439	579	542	772	1.127	1.241
TURUCU	139	127	128	180	275	116	1.064	706	116	119	126	61
UBIRETAMA	19	3	15	21	14	2	8	12	7	20	36	18
UNIAO DA SERRA	8	24	12	16	9	2	7	2	7	4	1	1
UNISTALDA	64	35	95	93	124	1.007	1.232	849	931	213	35	392
URUGUAIANA	5.700	7.554	9.590	13.059	18.345	15.092	13.951	11.981	11.066	7.793	8.209	9.747
VACARIA	58.678	63.490	63.910	10.982	39.024	32.203	31.799	32.431	26.628	8.254	13.281	15.635
VALE DO SOL	560	398	478	441	1.205	635	544	300	305	259	261	251
VALE REAL	702	993	943	1.248	1.289	217	410	397	394	730	782	615
VALE VERDE	159	58	75	74	173	110	58	93	56	119	90	100
VANINI	10	86	64	93	93	23	48	44	30	51	42	15
VENANCIO AIRES	14.556	10.348	10.096	10.911	19.735	15.128	15.606	14.581	15.108	18.895	16.214	13.722
VERA CRUZ	5.733	5.125	4.708	5.392	9.293	14.307	13.811	10.310	10.172	11.082	10.437	13.930
VERANOPOLIS	4.320	3.834	3.980	4.212	5.273	3.430	1.123	2.158	1.964	1.357	1.630	2.566
VESPASIANO CORREA	309	206	122	86	44	37	62	42	32	46	212	284
VIADUTOS	167	94	135	202	142	159	109	102	104	140	219	276
VIAMAO	17.334	14.655	18.237	19.914	52.407	49.720	46.772	71.900	84.300	60.047	47.596	54.334
VICENTE DUTRA	127	155	156	162	82	122	130	84	181	86	96	315
VICTOR GRAEFF	145	105	107	126	192	837	138	182	235	164	312	79
VILA FLORES	1.104	917	378	496	524	184	62	213	174	137	93	65
VILA LANGARO	29	19	40	65	48	32	36	38	40	29	17	17
VILA MARIA	1.233	1.795	2.368	1.693	1.978	2.670	645	466	321	965	1.107	1.770
VILA NOVA DO SUL	115	159	462	1.687	990	1.911	1.356	741	700	113	380	342
VISTA ALEGRE	22	57	66	40	74	40	108	90	74	61	73	52
VISTA ALEGRE DO PRATA	65	43	28	24	21	20	27	33	39	61	32	141
VISTA GAUCHA	79	70	125	91	185	65	57	46	99	74	108	114
VITORIA DAS MISSOES	56	47	132	133	102	352	1.367	774	2.655	533	61	724
WESTFALIA	209	224	503	638	1.180	619	588	190	109	132	277	150
XANGRI-LA	3.758	4.111	3.737	4.683	6.406	4.917	7.595	6.220	5.169	8.369	5.060	7.535